

あなたにしかできないモノづくりを私たちと共に。



左：建設省宮ヶ瀬ダム（神奈川県津久井郡・愛甲郡 | 1997年）／右：成田市久住駅前土地区画整理組合自由が丘造成（千葉県成田市 | 2006年）

首都圏土木利友会

我々首都圏土木利友会は、東京・神奈川・千葉・山梨の1都3県を範囲として、その名の通り「土木」の施工を専門に行っています。

鉄道・道路・ダム・宅地の造成など、土木工事は人々の生活を支えるインフラの基礎であり、縁の下の力もちです。そして、何かをつくり上げる工事現場は決して一人だけ、一社だけでは成り立ちません。

首都圏土木利友会の会員会社数は60以上ですが、その多くが専門工事業者、いわゆる職人の集まりです。皆、自らの技術にプライドをもって確かな仕事をしており、自由な意見交換で会社間の協力体制も良好かつ強固なものです。

土木の仕事には「旧3K」（きつい・汚い・危険）のイメージが付きまどってきましたが、実際は何よりも安全を優先し、設備を充実させ、技術を磨き、協力し合う素晴らしい仕事です。これからの建設業は「給与・休暇・希望」「感動・感謝・貢献」など、ポジティブな「新3K」時代となります。

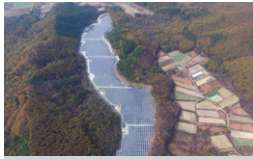
一緒に10年20年、そしてそれ以上の未来に向けて、自分の仕事が多くの人々の暮らしと笑顔のもとになる喜びを分かち合いましょう。

首都圏土木利友会 会長 伊藤和幸（有限会社伊藤工務店）

利友会
会員会社の
求人情報



首都圏土木利友会の手でつくり上げた作品



クリーンエネルギー清里の杜
太陽光発電所
山梨県北杜市 | 2015年



川崎市平間配水所調整池更新
神奈川県川崎市 | 2016年



関東地整さがみ縦貫葉山島
排水トンネル
神奈川県相模原市 | 2014年



東京メトロ西早稲田駅新設
東京都新宿区 | 2008年



都下水道局中野一丁目、
中央二丁目枝線（シールド機）
東京都中野区 | 2010年



都下水道局中野一丁目、
中央二丁目枝線（竣工）
東京都中野区 | 2010年



旭化成不動産レジデンス
袖ヶ浦宅地造成
千葉県袖ヶ浦市 | 2013年



京急蒲田駅付近連立8工区
東京都大田区 | 2016年



首都高生麦入口付替道路
神奈川県横浜市 | 2012年



鎌倉市大船駅
西口ペDESTリアンデッキ
神奈川県鎌倉市 | 2011年



都水道局
朝霞浄水場高度浄水施設二期
埼玉県朝霞市 | 2014年



中日本道路圏中央厚木IC
神奈川県厚木市 | 2014年



都下水道局
北区赤羽台三丁目付近再構築
東京都北区 | 2014年



関東地整
さがみ縦貫相模原IC改良
神奈川県相模原市 | 2015年



関東地整
中部横断醍醐山トンネル2
山梨県南巨摩郡 | 2014年

先輩からのメッセージ



地域社会を支え、共に歩む

首都圏土木利友会 リクルート部会 会長 西村寿一

私たちは土木工事における卓越した専門知識と豊富な経験を誇りに、日々の作業を行っています。地域社会との共生を大切に、環境に配慮した持続可能な工事の提供や安全第一の理念を徹底し、技術力と信頼性でおお客様の期待に応えることをモットーに、一人ひとりの従業員が自己実現を果たし、チームとして成長できる環境を整えます。共に挑戦し、未来を築いていく喜びをわかち合ひましょう。



大きな喜びを分かち合ひましょう！

首都圏土木職長会 会長 宮本光二

土木工事は国民すべての生活に必要な不可欠な上下水道・道路・鉄道等の建設を通じて、安全で快適な社会基盤づくりの一翼を担っています。その作業所には何十という会社が集まり、専門分野の能力を組合せて、ひとつの構造物の完成という同じ目標に向かいます。時には解決不可能と思える難問に遭遇することもあります。各社が力を合わせて乗り越えていく中で、1社では経験できない大きな喜びを感じることが出来ます。共に喜びを感じたいという後輩を待っています。