

未来は人で創る。
人が造る。



左上：道北風力川南 WF（稚内市 | 2023年）／右上：ロイズふと美新工場（石狩郡当別町 | 2022年）
左下：札幌円山整形外科病院（札幌市 | 2023年）／右下：ヴィーナス北広島物流センター（北広島市 | 2024年）

札幌利友会

北海道では、新幹線札幌延伸工事や、半導体製造工場新築工事、札幌駅前通り、札幌駅周辺の再開発等、建設業が携わる仕事が多く計画・実施されています。こうした需要拡大に対して、建設業界では優秀な人材を確保するため、キャリアアップシステムをはじめとした技能者を支える制度の充実、4週8休の実現、賃金アップなど、働き方の改革を推進しており、第一線で活躍する技能者の処遇改善に取り組んでいます。

我々札幌利友会は、約145年の歴史と伝統をもつ戸田建設株式会社と共に、皆さんが普段使用している橋や道路、住居や商業施設、オフィスビル等、人々の日常を支える建築物を多く手掛けてきました。時代が変化していく中でも、常に最善を尽くして安心・安全で快適な社会資本整備に携わり、地域社会に大きく貢献してきました。

札幌利友会では、高い技術力をもった技能者に手当を支給する制度もあります。

皆さんが建設業界の門をたたき、活躍することで、明るい建設業の未来が創られていきます。

近い将来、エネルギーあふれる若い皆さんと一緒に働くことを楽しみにしています。

札幌利友会 会長 藤井公人（株式会社藤井工務店）

利友会
会員会社の
求人情報



札幌利友会の手でつくり上げた作品



湧別漁協ホタテ加工工場
湧別町 | 2023年



コープ江別冷凍冷蔵庫
江別市 | 2023年



東日本道路夕張川橋床版
江別市 | 2023年



愛和産業北見処分場
北見市 | 2023年



DPL 札幌レールゲート
札幌市 | 2022年



辛楽輸送本社
札幌市 | 2022年



清和記念病院
札幌市 | 2022年



シャレーアイビー定山溪
札幌市 | 2019年



函館国際ホテル
函館市 | 2018年



ANA クラウンプラザホテル千歳
千歳市 | 2017年



東海大学付属札幌高等学校
札幌市 | 2016年



北海道新幹線 立岩トンネル
八雲町 | 2026年度予定



シテイタワー札幌大通
札幌市 | 2007年



大野ダム
北斗市 | 2001年



北海道大学医学部附属病院
札幌市 | 1997年

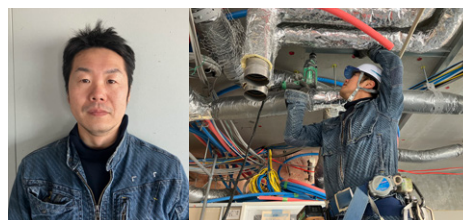
先輩からのメッセージ



業界を目指すみなさんへ

札幌利友会 副会長 北川 稔

誰もが入社したばかりの頃は、右も左もわからず不安だらけです。しかし、どの職種の先輩たちも本当に気さくで、わからないことは丁寧に教えてくれます。建設の仕事は、チームでひとつのものをつくり上げる「リアルな達成感」があります。自分の携わった建物が形になっていく瞬間は、言葉では表現できないほど嬉しいもので、「次はもっとできるようになりたい!」という気持ちが自然と湧いてきます。一緒に現場を盛り上げていく日を楽しみにしています!



無から形へ

札幌職長会 会長 木村 恭平

我々が手掛ける軽量鉄骨下地組みは、壁や天井の骨組みを作る工事です。内装工事における最初の工程と言えます。設計図を元に空間を一から作り上げ、何もない状態から形にしていきます。それが軽鉄下地職人の達成感であり魅力といえます。これからも安全・品質・生産性の向上を意識し、建築を通じて社会に貢献し、人がいきいきとする居住空間の創造を提供していきたいと思えます。